

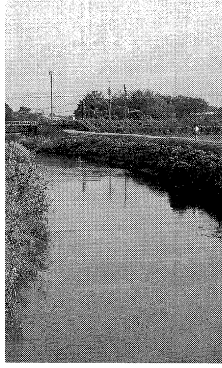
農用地区域からの除外申し出を受付

農業振興地域内の農用地区域内に分家住宅、店舗、農業用施設等を計画しているかたは、農用地区域からの除外を申し出てください。受付は毎年1月と7月の2回。除外には申し出から約1年近くかかりますので、じゅうぶん検討のうえお申し出ください。

期間 7月6日(月)～17日(金) (土・日曜日を除く)

時間 午前8時30分～午後5時15分
申込み・農政課農産係 (内線) 232

「川の国 埼玉」の実現へ 皆さんの提案をお願いします



県では「川の国 埼玉」の実現に向けて、清流の復活や安らぎにぎわいの空間創出を目指す水辺再生事業に平成20年度から取り組んでいます。

平成22年度に新たに事業着手する箇所については、昨年度に引き続き県民の皆さんの提案を参考に

選定します。水辺の再生に県ともに取り組んでいただける場所の提案をお願いします。

受付期間 7月31日(金)まで

提案内容 川の名称・場所、県に実施してほしい事業の内容、地元が取り組んでいる活動や、再生後に環境を守るためにできる活動内容など

詳しくは県水辺再生課 ☎830・5112

「くごども、くごども炊出 訓練応援隊」の活用を

地震等災害時の電気や都市ガスなどライフラインの寸断に備え、自治会等が実施する炊出訓練を応援します。

申込み・県化学保安課 ☎830・2974、LPガスの提供：県LPガス協会南埼玉支部 ☎480・85・3640、精米の提供：JANA南彩 ☎0480・85・7331、訓練の助言・指導：NPOキャンパー ☎048・5557・3266

水害対策のための土のうを差し上げます

大雨などの水害に備えて、市危機管理室では土のうを差し上げています。

危機管理室 ☎765・1734

埼玉県医療機能情報提供システムをご利用ください

県では、場所や診療科目・時間などの条件を入力すると県内の約1万か所の医療機関や薬局を検索できる「埼玉県医療機能情報提供システム」をホームページで公開しています。地図表示により場所を確認することもできますので、ぜひご利用ください。

ホームページ <http://www.iryo-kensaku.jp/saitama>

県医療整備課 ☎830・3541

検察審査会をご利用ですか

「交通事故、詐欺、脅迫などの犯罪の被害に遭い、警察や検察庁に訴えたが、検察官がその事件を起訴してくれない」このような不満をお持ちのかたは検察審査会にご相談ください。費用は無料、秘密は堅く守られます。

検察審査会では、選挙権を有する一般国民の中から「くじ」で選ばれた11人の審査員が、その不起訴処分がよしあしについて審査します。選ばれた際にはご出席をお願いします。

さいたま第一・第二検察審査会事務局(さいたま地方裁判所内) ☎863・8714

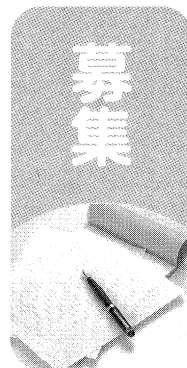
定額給付金・子育て応援特別手当の申請はお済みですか

～申請期限は10月15日(木)まで～

期限を過ぎると申請できませんので、お早めに申請してください。

蓮田市役所定額給付金等給付プロジェクトチーム ☎764-5015

募集



サマーキャンプ in 那須甲子参加者



期日 8月3日(月)～5日(水)
場所 国立那須甲子青少年自然の家(福島県)
対象 市内在住の小学4～6年生
定員 50人(多数抽選)
費用 1万円
申込み・6月29日(月)(消印有効)までに往復はがきで社会教育課生涯教育担当 ☎349・0193、所在地記載不要へ(内線) 264

親子ふるさと学校 スタッフ募集

私たちは親子で自然体験や地域の行事に参加する活動を企画し、運営しています。いっしょに活動していただける方を募集中です。連絡先 岩崎(ケータイ) 080-5379-9461 NPO法人市民プロジェクトはすだ

二代目社長！ 労働基準監督署等への届出 ご相談うけたまわります

無料贈呈「労務7つのツボ」



<http://yamasaki-sr.com/>

やまさき社会保険労務士事務所 蓮田市馬込1864 ☎048-796-5253

蓮田市シルバー人材センター

学習教室小学生中学生
健康体操月謝 1500円月3回
手芸(生花他)、書道、英会話
占星術人生相談 2200円～
刃物研ぎ 321円～
洋服リフォーム裾上げ他
☎768-3110

